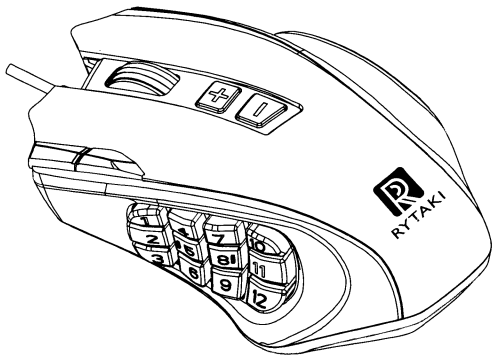


Rytaki MMO Gaming Mouse 16400DPI



R6

User Manual

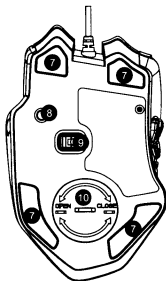
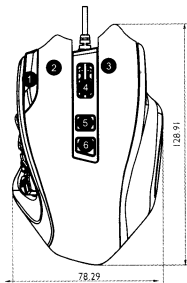


PRODUCT DESCRIPTION

The Rytaki R6 MMO Gaming Mouse is evolving to take the MMO games of the next generation head-on. It has 12 mechanical thumb grid buttons for faster in-game actuations and assured tactile feedback. The improved button design allows for blind-find so you stay focused on the game, letting your instincts lead you to victory, harass the enemy, farm end-bosses. Besides, there are two DPI setting keys DPI+ and DPI-, which can help you control the speed well. This gaming mouse has proven to minimize fatigue extended periods of adjustable weight system for a custom fit to the way you play.

PRODUCT INTRODUCTION

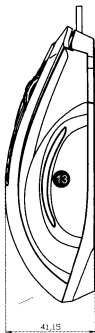
1. Top cover & Bottom cover



1. Button Function: backward/forward
2. Button Function: Click
3. Button Function: Menu
4. Button Function: Scroll wheel
with Universal Scrolling
5. Button Function: DPI+

6. Button Function: DPI-
7. Low-Friction TEFLON feet
8. Setting Switch: Change Profile
9. Laser Sensor
10. Variable weight set

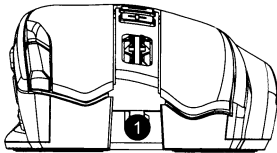
2. Side Covers



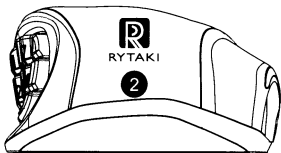
1. Side Button One
2. Side Button Two
3. Side Button Three
4. Side Button Four
5. Side Button Five
6. Side Button Six
7. Side Button Seven

8. Side Button Eight
9. Side Button Nine
10. Side Button Zero
11. Button Function: Delete
12. Button Function: Enter
13. Ring Finger Rest

3. Back side & front side



1. The Port of USB Cable



2. Our Brand

PRODUCT INTRODUCTION

(1)Laser Sensor: PixArt-ADNS 9800

(2)DPI: Up to 16400DPI

(3)Working voltage:5V

(4)working current:100mA

(5)PCB Version: V1

(6)Main IC: HT68FB560

The function of left and right keys

(1) Single tap the left key: Selected icon

- (2) Double left click: Open window
- (3) Right-click: Pop-up shortcut menu (Including common functions, Can be quickly set up and edited, Or set relevant instructions).

The function of scroll wheel key

- (1) Scrolling the wheel: up /down browsing page
- (2)Ctrl + scroll wheel: the Scroll Wheel to zoom in and out in your composition window

The function of DPI key

Two DPI setting keys: DPI+ and DPI-:
When press DPI+ button, DPI value increase, when presses DPI- button, DPI values decrease.

Resolution: 800-1600-3200-4800-8200-16400DPI (up to 16400 at the support of software setting).

The function of side keys

- (1) 1-12 key , support macro
- (2) the function of 4/5 key is backward and forward

SYSTEM REQUIREMENTS

OS support: Mac OS/Windows 7/ Windows 8/ Windows 10

HARDWARE REQUIREMENTS

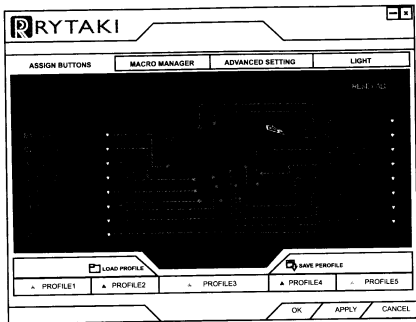
20MB of free hard disk space

INSTALLATION

1. Plug the mouse into the USB Port of your computer;
2. Run the installation software* on your computer;
3. Follow the onscreen instructions to complete installation;
4. To download the latest driver, please feel free to contact us.

CONFIGURING THE RYTAKI R6 GAMING MOUSE

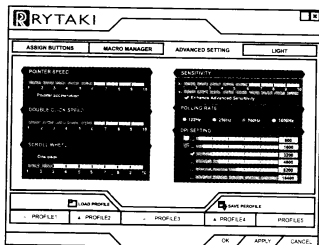
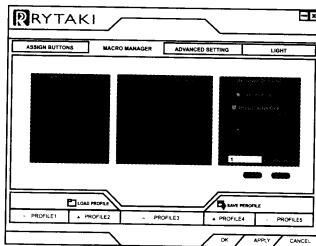
The following features are available after software driver installation:



MACRO

This is the function to record actions on the gaming mouse. Here are the operations: First click the "Create", and then create a new Macro

name for your actions under "MACRO SELECT". Secondly, put the arrow of your mouse on area " KEY PRESS SEQUENCE" to begin recording your actions for the mouse after clicking the "Start Record" under " RECORD OPTIONS". The "Start Record" will become "Stop Record". When you finish the actions, please click "Stop Record".



POINTER SPEED

Adjusts the speed of the cursor. The higher the mouse point speed is, the faster the cursor will move

DOUBLE CLICK SPEED

Adjusts the speed required to register a double-click. The higher the double-click speed is, the shorter the interval required between two clicks will be.

SCROLL WHEEL

Adjusts the scrolling speed of the mouse wheel.

SENSITIVITY

Adjusts the sensitivity level of the mouse. The higher the sensitivity level is, the more sensitive the cursor will be when you move the mouse.

POLLING RATE

The information that the mouse transfers to the computer every second. Sets the polling rate to 125Hz(8ms), 250Hz(4ms), 500Hz(2ms), or 1000Hz(1ms). The higher the polling rate is, the more precisely the mouse will be

DIP SETTING

Sets the DPI sensitivity of the Rytaki R6 Gaming mouse. Comes with six default DPI settings: 800, 1600, 3200, 4800, 8200, 16400DPI. You can adjust DPI anywhere from 50 to 16400DPI according to your needs.

PROFILE

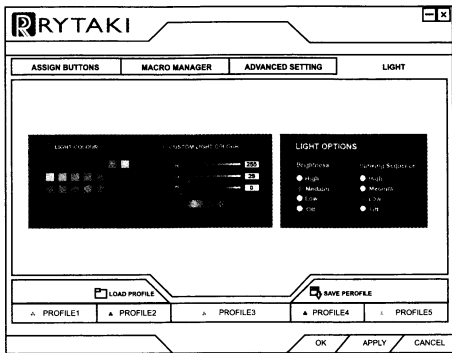
Changes the currently active profile. Profiles are used to record a group of settings.

LOAD/SAVE/EDIT

Load Profile: allows you to load previously saved configurations.

Save Profile: saves your current configurations to file

Edit Profile: allows you to change your current configurations to file



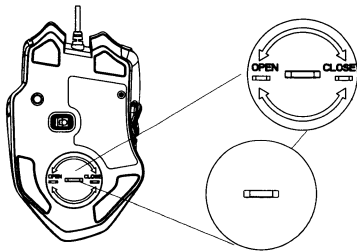
LIGHT OPTIONS

Select the color of your preference for the Ritaki logo atop the mouse. You may also adjust the light brightness level and breathing speed.

- (1). Keep lights: brightness adjustable
- (2). Rainbow lights: speed adjustable
- (3). Circulating breathing: color and speed adjustable

(4). One-color breathing: color and speed adjustable

(5). Side keys is green always, brightness adjustable at the support of driver setting



Select desired weight(s), slide mouse cover back, and insert into slot. Please insert weights carefully into the center holes, avoiding the gaps near the cover's side hinge.

CONTACT US

If you need help or have any question, please feel free to email us: support@rytaki.com. We will be always here to assist you!

Benutzer Handbuch

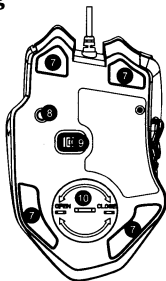
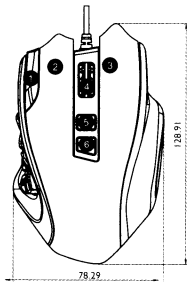


PRODUKTBESCHREIBUNG

Die Rytaki MMO Spielmaus entstand, um der nächste Generation die Stirn zu bieten. Sie hat ein Gitter aus 12 mechanische Button für schnellere Spielaktionen und bietet taktiles Feedback. Das verbesserte Design der Button erlaubt den Button blind zu finden und sie bleiben auf ihr Spiel fokussiert, so dass ihr Instinkt sie zum Sieg leitet, den Feind bedrängt, seine Herrschaft beendet. Seitlich befinden sich zwei DPI Stelltasten, DPI- und DPI+, die ebenfalls bei der Geschwindigkeit des Spieles helfen. Diese Spielmaus hat bewiesen, dass sie ermüdende Spielphasen minimiert und ein einstellbares System bietet, um sich an ihre Spielweise anzupassen.

PRODUKT VORSTELLUNG

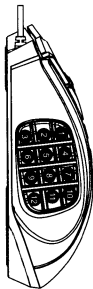
1. Obere und untere Abdeckung



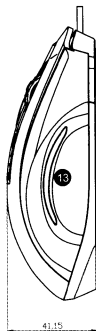
1. Buttonfunktion: Zurück / Vorwärts
2. Buttonfunktion: Klick
3. Buttonfunktion: Menü
4. Buttonfunktion: Bild rollen
Mit allgemeinem R>ollen
5. Buttonfunktion: DPI+

6. Buttonfunktion: DPI-
7. Reibungsarmer Teflon Vorschub
8. Stelltaste: Profile ändern
9. LASER Sensor
10. Verstellbare Griff

2. Seitenabdeckung

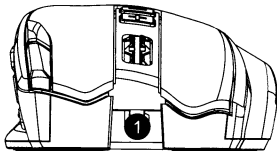


1. Seite Button Eins
2. Seite Button Zwei
3. Seite Button Drei
4. Seite Button Vier
5. Seite Button Fünf
6. Seite Button Sechs
7. Seite Button Sieben

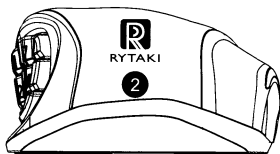


8. Seite Button Acht
9. Seite Button Neun
10. Seite Button NULL
11. Buttonfunktion: Löschen
12. Buttonfunktion: Eingabe
13. Ringfinger Ablage

3. Rücken- und Vorderseite



1. Anschluss für USB Kabel



2. Unser Markenlogo

G rundsätzliche Spezifikationen

- | | |
|------------------------------------|----------------------|
| (1) Laser Sensor: PixArt-ADNS 9800 | (4) Leistung: 100 mA |
| (2) DPI: Bis zu 16400 DPI | (5) PCB: Version V1 |
| (3) Spannung: 5V | (6) Chip: HT68FB560 |

Die Funktion der linken und rechten Tasten

- (1) Einfaches Tippen linke Taste: ICON auswählen

- (2) Doppelklick links: Fenster öffnen
- (3) Rechtsklick: Kontextmenü öffnen (einschliesslich allgemeiner Funktionen. Kann einfach eingerichtet werden oder relevante Befehle beinhalten.

Die Funktion der Rollentaste

- (1) Das Rad drehen auf/ab Rollen der Seite
- (2) strg + Rad drehen Zoom in / out ihres Anwendungsfensters

Funktion der DPI Tasten

Zwei Tasten zum einstellen des DPI Wertes: DPI+ und DPI-
Durch drücken der DPI+ Taste wird der Wert erhöht, durch drücken von DPI- verringert.

Resolution: 800-1600-3200-4800-8200-16400DPI (up to 16400 at the support of software setting).

Funktion der seitlichen Tasten

- (1) 1-12 Tasten mit Makrounterstützung
- (2) Die Funktion der Tasten 4 und 5 ist Zurück und Vorwärts

Systemanforderungen

Betriebssystem: Mac OS/Windows 7/ Windows 8/ Windows 10

Hardware Anforderungen

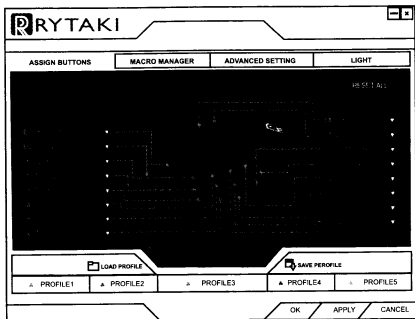
20 MB freier Platz auf der Festplatte

Installation

1. Maus an den Computer anschliessen.
2. Führen Sie die Installationssoftware auf ihrem Computer aus.
3. Befolgen Sie die Anweisungen auf dem Bildschirm, um die Installation abzuschließen.
4. Bitte wenden Sie sich an uns, um den aktuellsten Treiber her unter zu laden.

Konfiguration der RYTAKI R6 Spielmaus

Nach der Softwaretreiber Installation stehen die folgenden Features zur Verfügung.



Makro

Mit dieser Funktion können Sie Aktionen mit der Maus aufzeichnen. Hier sind die einzelnen Schritte: Zuerst klicken sie auf 'CREATE', dann

Doppelklick Tempo

Erhöhen Sie das Tempo für einen Doppelklick. Je höher das Tempo, desto kürzer kann das Intervall zwischen den Klicks sein.

Rollrad

Erhöhen sie das Tempo des Maus Rades zum Bildrollen

Empfindlichkeit

Erhöhen Sie die Empfindlichkeit der Maus. Je höher er Level ist, desto empfindlicher reagiert die Maus auf ihre Bewegungen.

Polling Rate

Die Übertragungsrate zwischen Maus und Computer pro Sekunde. Setzt die Polling Rate auf 125Hz(8ms), 250Hz(4ms), 500Hz(2ms), or 1000Hz(1ms). Je höher die Rate, desto genauer arbeitet die Maus.

DPI Wert

Stellt die DPI Empfindlichkeit der Rytaki R6 Spielmaus ein. Es gibt sechs mögliche Defaults: 800, 1600, 3200, 4800, 8200, 16400 DPI. Sie können jeden Wert zwischen 50 und 16400 DPI abhängig von ihren Bedürfnissen, einstellen.

Profile

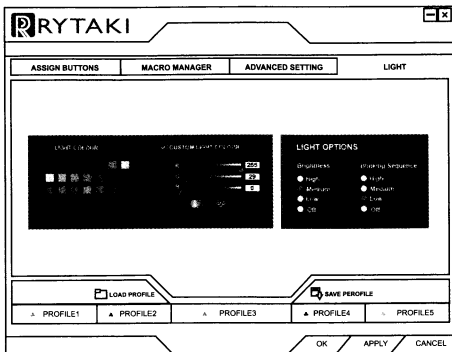
Ändert das gerade active Profile. Profile speichern eine Gruppe von Einstellwerten.

LOAD/SAVE/EDIT

Load Profile: Erlaubt ihnen eine vorher gesicherte Konfiguration zu laden.

Save Profile: Die aktuelle Konfiguration wird gesichert.

Edit Profile: Erlaubt ihnen, die aktuelle Konfiguration zu ändern.



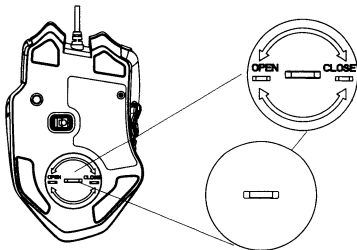
Beleuchtungsoptionen

Wählen Sie die Farbe des Rytaki Logos auf der Maus nach ihrem Geschmack. Sie können auch die Helligkeit und die Änderungsrate einstellen.

- (1) Ständig: Helligkeit einstellbar.
- (2) Rainbow: Änderungsrate einstellbar
- (3) Circulating breathing: Farbe und Geschwindigkeit

(4) One-Color breathing: Farbe und Geschwindigkeit

(5) Seitliche Tasten: immer Grün, Helligkeit abhängig von der Treibeunterstützung einstellbar.



Wählen sie die gewünschten Griffe, schieben die Mausabdeckung zurück und setzen die Griffe vorsichtig ein. Meiden sie die Aussparungen an den Scharnieren der Abdeckung

Kontakt:

Falls sie Hilfe benötigen oder Fragen haben, zögern sie nicht, uns eine Mail zu schreiben: support@rytaki.com Wir sind immer für Sie da!

Manual de usuario

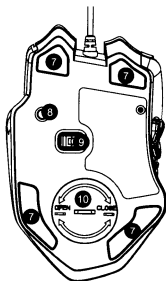
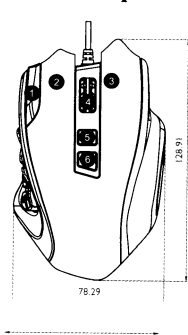


DESCRIPCIÓN DEL PRODUCTO

El Ratón Gaming Rytaki R6 MMO ha evolucionado para poder jugar la próxima generación de juegos MMO. Tiene 12 botones mecánicos de rejilla en el pulgar para actuaciones más rápidas en el juego y una respuesta táctil segura. El diseño de botones mejorado permite el hallazgo a ciegas de los mismos para que te mantengas enfocado en el juego, permitiendo que tus instintos te lleven a la victoria, acosar al enemigo.... Además, hay dos teclas de configuración DPI + y DPI-, que pueden ayudarte a controlar bien la velocidad. Este ratón para juegos ha demostrado minimizar la fatiga durante períodos prolongados de juego, ya sea en casa o en torneos competitivos, y un sistema de peso ajustable para un ajuste personalizado a la forma en que juegas.

INTRODUCCIÓN DEL PRODUCTO

1. Cubierta superior y cubierta inferior

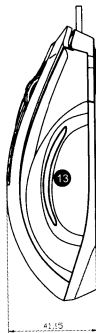


1. Función del botón: hacia atrás / adelante
2. Función del botón: Click
3. Función del botón: Menú
4. Función del botón: rueda de desplazamiento con desplazamiento universal
5. Función del botón: DPI +
6. Función del botón: DPI-
7. Pies de TEFLON de baja fricción
8. Configuración del interruptor: cambiar el perfil
9. Sensor láser
10. Conjunto de peso variable

2. Cubiertas laterales

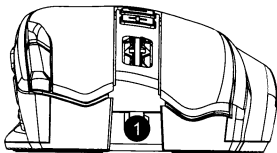


1. Botón lateral uno
2. Botón lateral dos
3. Botón lateral tres
4. Botón lateral cuatro
5. Botón lateral cinco
6. Botón lateral seis
7. Botón lateral siete

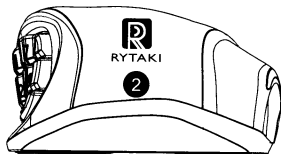


8. Botón lateral ocho
9. Botón lateral nueve
10. Botón lateral cero
11. Función del botón: Borrar
12. Función del botón: Entrar
13. Anillo dedo resto

3. Parte trasera y frontal



1. El puerto de cable USB



2. Nuestra marca

ESPECIFICACIÓN BÁSICA

- | | |
|------------------------------------|---------------------------------|
| (1) Sensor láser: PixArt-ADNS 9800 | (4) corriente de trabajo: 100mA |
| (2) DPI: hasta 16400DPI | (5) Versión de PCB: V1 |
| (3) Voltaje de funcionamiento: 5V | (6) IC principal: HT68FB560 |

Funciones de las teclas izquierda y derecha

- (1) Toque la tecla izquierda: icono seleccionado

(2) Doble clic izquierdo: abrir ventana

(3) Haga clic con el botón derecho: Menú de acceso directo emergente (Incluyendo funciones comunes, Se puede configurar y editar rápidamente, O configurar instrucciones relevantes).

Funciones de la tecla de la rueda de desplazamiento

(1) Desplazamiento por la rueda: página de navegación arriba / abajo

(2) Ctrl + rueda de desplazamiento: la rueda de desplazamiento para acercar y alejar en la ventana

La función de la clave DPI

Dos teclas de configuración DPI: DPI + y DPI-:

Cuando se presiona el botón DPI +, el valor de DPI aumenta, cuando se presiona el botón DPI-, los valores de DPI disminuyen.

Resolution: 800-1600-3200-4800-8200-16400DPI (up to 16400 at the support of software setting).

Funciones de las teclas laterales

- (1) 1-12 tecla, macro de soporte
- (2) la función de la tecla 4/5 es hacia atrás y hacia adelante

REQUISITOS DEL SISTEMA

Soporte de sistema operativo: Mac OS / Windows 7 / Windows 8 / Windows 10

REQUISITOS DE HARDWARE

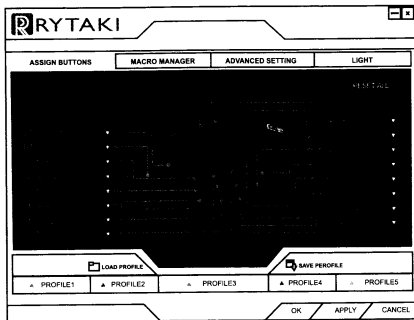
20 MB de espacio libre en el disco duro

INSTALACIÓN

1. Conecte el ratón al puerto USB de su ordenador;
2. Ejecute el software de instalación * en su ordenador;
3. Siga las instrucciones en pantalla para completar la instalación;
4. Para descargar el último controlador, no dude en contactarnos.

CONFIGURANDO EL RATÓN RYTAKI R6 GAMING

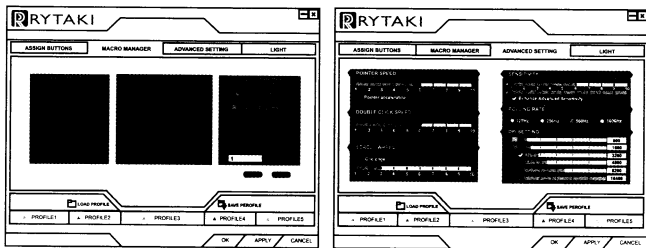
Las siguientes características están disponibles después de la instalación del controlador de software:



MACRO

Esta es la función para registrar acciones en el ratón de juego. Estas son las operaciones: Primero haga clic en "Crear" y luego cree un nuevo nombre de Macro para sus acciones en "MACRO SELECCIONAR".

En segundo lugar, coloque la flecha de su mouse en el área "KEY PRESS SEQUENCE" para comenzar a registrar sus acciones para el mouse luego de hacer clic en "Start Record" en "RECORD OPTIONS". El "Start Record" se convertirá en "Stop Record". Cuando termine las acciones, haga clic en "Detener registro".



VELOCIDAD DEL PUNTERO

Ajusta la velocidad del cursor. Cuanto mayor sea la velocidad del punto del ratón, más rápido se moverá el cursor

VELOCIDAD DOBLE CLIC

Ajusta la velocidad requerida para registrar un doble clic. Cuanto más alta sea la velocidad del doble clic, más corto será el intervalo requerido entre dos clics.

RUEDA DE DESPLAZAMIENTO

Ajusta la velocidad de desplazamiento de la rueda del ratón.

SENSIBILIDAD

Ajusta el nivel de sensibilidad del ratón. Cuanto mayor sea el nivel de sensibilidad, más sensible será el cursor cuando mueva el ratón.

TASA DE SONDEO

La información que el ratón transfiere al ordenador por cada segundo. Establece la tasa de sondeo a 125Hz (8ms), 250Hz (4ms), 500 Hz (2ms) o 1000Hz (1ms). Cuanto mayor sea la tasa de sondeo, más preciso será el ratón

CONFIGURACIÓN DIP

Establece la sensibilidad DPI del ratón Rytaki R6 Gaming. Viene con seis configuraciones predeterminadas de DPI: 800, 1600, 3200, 4800, 8200, 16400DPI. Puede ajustar DPI en cualquier lugar entre 50 y 16400DPI según sus necesidades.

PERFIL

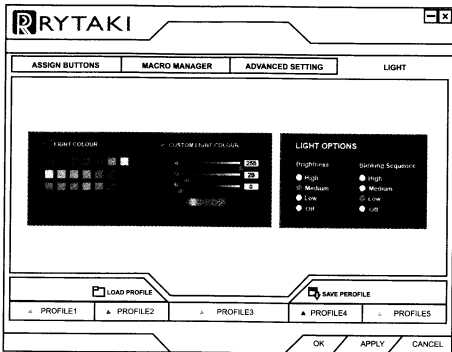
Cambia el perfil actualmente activo. Los perfiles se usan para grabar un grupo de configuraciones.

CARGAR / GUARDAR / EDITAR

Perfil de carga: le permite cargar configuraciones previamente guardadas.

Guardar perfil: guarda sus configuraciones actuales en el archivo

Editar perfil: le permite cambiar sus configuraciones actuales al archivo



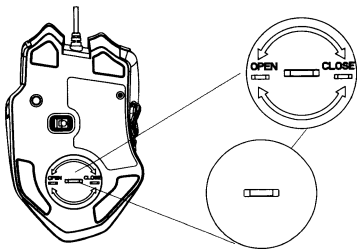
OPCIONES DE LUZ

Seleccione el color de su preferencia para el logotipo de Ritaki en cima del ratón. También puede ajustar el nivel de brillo de la luz y la velocidad de respiración.

- (1) Mantenga las luces: brillo ajustable
- (2) Luces del arco iris: velocidad ajustable
- (3) Respiración circulante: color y velocidad ajustable

(4) Respiración de un color: color y velocidad ajustables

(5) Las teclas laterales siempre son verdes, el brillo puede ajustarse en la configuración del controlador



Seleccione el (los) peso (s) deseado (s), deslice la tapa del ratón hacia atrás e inserte en la ranura. Por favor inserte los pesos cuidadosamente en los orificios centrales, evitando los espacios cerca de la bisagra lateral de la cubierta.

CONTÁCTENOS

Si necesita ayuda o tiene alguna pregunta, no dude en enviarnos un correo electrónico a support@rytaki.com. ¡Estaremos siempre aquí para ayudarle!

Manuel d'utilisation

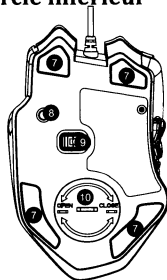
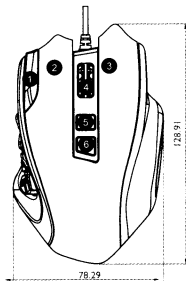


DESCRIPTION DE PRODUIT

La souris de jeu Rytaki R6 MMO évolue pour faire face aux jeux MMO de la nouvelle génération. Elle comporte 12 boutons mécaniques pour une meilleure réactivité durant le jeu, et vous assure une sensation tactile. La conception améliorée du bouton permet de trouver en aveugle afin que vous restiez concentré sur le jeu, en laissant votre instinct vous mener à la victoire, harceler l'ennemi, combattre les boss finaux. De plus, il y a deux touches de réglages de DPI, DPI+ et DPI-, qui peuvent vous aider à bien contrôler la vitesse. Cette souris de jeu a fait ses preuves quant à la réduction de la fatigue durant les longues périodes de jeu, que ce soit à la maison ou lors de tournois compétitifs, ainsi qu'un système de poids ajustable pour un ajustement personnalisé à votre style de jeu.

INTRODUCTION DU PRODUIT

1. Couvercle supérieur & Couvercle inférieur



1. Fonction du bouton: arrière/avant
2. Fonction du bouton: Cliquez
3. Fonction du bouton: Menu
4. Fonction du bouton: roulette de défilement avec déroulement universel
5. Fonction du bouton: DPI+

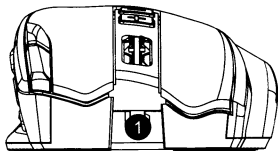
6. Fonction du bouton: DPI-
7. Dessous en TEFLON pour faible friction
8. Setting Switch: changer le profile
9. Capteur Laser
10. Ensemble de poids variable

2. Couvercles latéraux

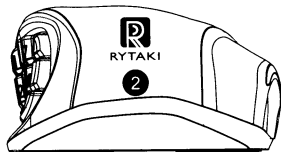


1. Bouton latéral un
2. Bouton latéral deux
3. Bouton latéral Trois
4. Bouton latéral Quatre
5. Bouton latéral Cinq
6. Bouton latéral Six
7. Bouton latéral Sept
8. Bouton latéral Huit
9. Bouton latéral Neuf
10. Bouton latéral Zéro
11. Bouton latéral: Effacer
12. Bouton latéral: Entrer
13. Repose-doigt (annulaire)

3. Cote arrière & cote avant



1. Le port pour câble USB



2. Notre marque

SPECIFICATIONS DE BASE

- | | |
|-------------------------------------|-------------------------------------|
| (1) Capteur laser: PixArt-ADNS 9800 | (4) Courant de fonctionnement:100mA |
| (2) DPI: jusqu'à 16400DPI | (5) PCB Version: V1 |
| (3) Tension de fonctionnement:5V | (6) IC Principal: HT68FB560 |

Le fonctionnement de la touche droite et gauche

- (1) Cliquez simple sur la touche de gauche : icône sélectionnée

(2) Double cliquer gauche : Ouvrir la fenêtre

(3) Cliquer droit : menu du raccourci du pop-up (Incluant les fonctions communes, peut-être rapidement configuré et édité, ou configurer les instructions pertinentes).

La fonction de la touche de la molette de défilement

(1) (1) Faire défiler la molette : haut/bas en navigant la page

(2) (2) Ctrl + défilement de la molette : la molette de défilement pour zoomer en avant ou en arrière sur votre fenêtre d'écriture de message.

La touche de fonction DPI

Deux touches de réglage : DPI+ et DPI- :

Lorsque la touche DPI+ est appuyée, la valeur du DPI augmente, quand on appuie sur DPI-, la valeur du DPI est baissée.

Résolution : 800-1600-3200-4800-8200-16400DPI (jusqu'à 16400 dans les réglages du logiciel)

La fonction des touches latérales

- (1) Touches 1-12, supporte les macros
- (2) Les touches 4/5 ont la fonction avant/arrière

EXIGENCES DU SYSTEME

Betriebssystem: Mac OS/Windows 7/ Windows 8/ Windows 10

EXIGENCES MATERIEL

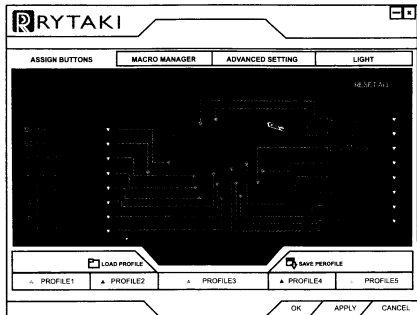
20Mb d'espace disque disponible

INSTALLATION

1. Brancher la souris dans le port USB de votre ordinateur ;
2. Lancer le logiciel d'installation* sur votre ordinateur ;
3. Suivez les instructions sur l'écran afin de compléter l'installation ;
4. Afin de télécharger le pilote le plus récent, n'hésitez pas à nous contacter.

CONFIGURER LA SOURIS DE JEU RYTAKI R6

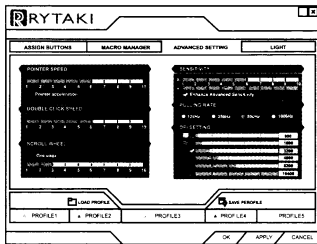
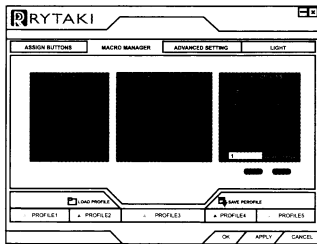
Les fonctionnalités suivantes sont disponibles suite à l'installation du pilote :



MACRO

C'est la fonctionnalité pour enregistrer des actions sur la souris de jeu. Voici la manière de le faire : premièrement, cliquez sur « CREATE » puis créez un nom de Macro pour vos actions en sélectionnant « MACR

O SELECT ». Deuxièmement, placez le curseur de votre souris sur la zone « KEY PRESS SEQUENCE » afin de débiter l'enregistrement de vos actions avec la souris après avoir cliqué sur « Start Record » en dessous de « RECORD OPTIONS ». L'option « Start Record » deviendra « Stop Record ». Lorsque vous avez effectué toutes les actions, veuillez cliquer sur « Stop Record ».



VITESSE DU POINTEUR

Ajustez la vitesse de votre curseur. Plus la vitesse du pointeur de la souris est élevée, plus vite votre curseur bougera.

VITESSE DU DOUBLE-CLIQUE

Ajustez la vitesse nécessaire afin que le système enregistre un double-clic. Plus la vitesse du double-clic est grande, plus la durée nécessaire entre deux clics sera réduite.

MOLETTE DE DEFILEMENT

Ajustez la vitesse de défilement de la molette de la souris.

SENSIBILITE

Ajustez le niveau de sensibilité de votre souris. Plus le niveau de sensibilité est élevé, plus le curseur sera sensible lorsque vous bougez la souris.

VITESSE D'APPEL

La quantité d'informations que la souris transfère vers l'ordinateur chaque seconde. Configurez la Vitesse d'appel à 125Hz (8ms), 250 Hz (4ms), 500Hz (2ms), ou 1000Hz (1ms). Plus grand sera la vitesse d'appel, plus la souris sera précise.

REGLAGE DPI

Configure la sensibilité DPI de la Souris de jeu RYTAKI R6. Comporte six configurations de base : 800, 1600, 3200, 4800, 8200, 16400DPI. Vous pouvez ajuster le DPI à n'importe quelle valeur entre 50 et 16400DPI selon vos besoins.

PROFILE

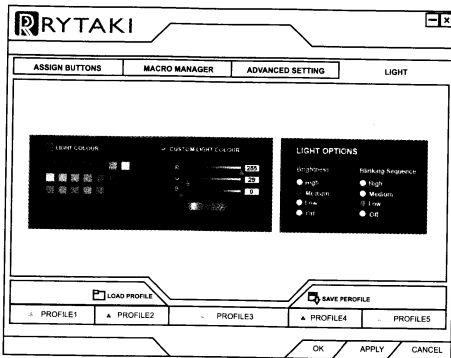
Changer le profil courant. Les profils sont utilisés pour enregistrer un groupe de configurations.

CHARGER/SAUVEGARDER/MODIFIER

Charger un profil : vous permet de charger une configuration sauvegardée précédemment.

Sauvegarder un profil : sauvegarde votre configuration actuelle dans un fichier.

Modifier un profil : permet de modifier votre profil courant dans un fichier.

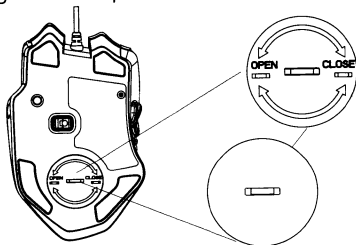


OPTIONS D'ÉCLAIRAGE

Choisissez la couleur que vous préférez pour le logo sur le haut de votre souris. Vous pouvez également ajuster le niveau d'intensité de la lumière ainsi que la vitesse de respiration.

- (1). Garder les lumières : luminosité ajustable
- (2). Lumières en arc-en-ciel : vitesse ajustable
- (3). Respiration circulaire : Couleur et vitesse ajustables

- (4). Respiration monochrome : couleur et vitesse ajustables
(5). Touches latérales sont toujours vertes, la luminosité est ajustable dans la configuration du pilote



Sélectionnez le ou les poids désirés, remettez le couvercle de la souris en place, et insérer dans la fente. Insérez les poids minutieusement dans les fentes centrales, en évitant les trous proches de la glissière du couvercle.

CONTACTEZ-NOUS

Si vous avez besoin d'aide ou si vous avez une quelconque question, n'hésitez pas à nous envoyer un email : support@rytaki.com. Nous serons toujours là pour vous aider !

Manuale Utente

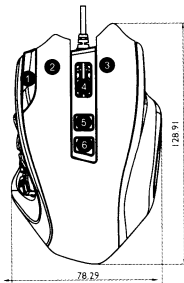


DESCRIZIONE PRODOTTO

Il Gaming Mouse Rytaki R6 MMO si è evoluto ulteriormente per sfruttare i giochi MMO di nuova generazione al massimo. È dotato di 12 pulsanti laterali, che forniscono feedback tattile, per effettuare azioni durante il gioco ancora più velocemente. I pulsanti migliorati sono facili da individuare anche senza guardare, per non avere alcuna distrazione durante le sessioni di gioco ed essere liberi di seguire il vostro istinto per sconfiggere i nemici e i boss di fine livello. Inoltre ci sono due pulsanti per le impostazioni relative al DPI, DPI+ and DPI- che vi consentono di regolare la velocità al meglio. Questo mouse per il gioco riduce l'affaticamento durante le lunghe sessioni a casa o nei tornei e dispone di un sistema di regolazione del peso per personalizzarlo secondo le vostre esigenze.

DESCRIZIONE DEL PRODOTTO

1. Cover superiore e inferiore



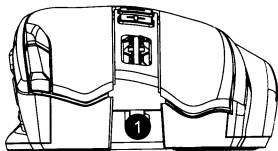
1. Pulsante con funzione: avanti/indietro
2. Pulsante con funzione: Click
3. Pulsante con funzione: Menu
4. Pulsante con funzione: rotellina con scorrimento universale
5. Pulsante con funzione: DPI+
6. Pulsante con funzione: DPI-
7. Piedini in TEFLON a basso attrito
8. Impostazioni interruttore: Cambi o profilo
9. Sensore laser
10. Set pesi variabili

2. Cover laterali

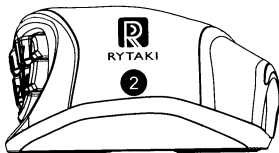


1. Pulsante laterale uno
2. Pulsante laterale due
3. Pulsante laterale tre
4. Pulsante laterale quattro
5. Pulsante laterale cinque
6. Pulsante laterale sei
7. Pulsante laterale sette
8. Pulsante laterale otto
9. Pulsante laterale nove
10. Pulsante laterale zero
11. Pulsante con funzione: Elimina
12. Pulsante con funzione: Invio
13. Poggia anulare

3. Pannelli anteriori e posteriori



1. Cavo USB



2. Il nostro logo

SPECIFICHE DI BASE

- | | |
|-------------------------------------|--|
| (1) Sensore laser: PixArt-ADNS 9800 | (4) Corrente di funzionamento:100mA |
| (2) DPI: Fino a 16400DPI | (5) Versione PCB: V1 |
| (3) Tensione di funzionamento:5V | (6) Circuito integrato principale: HT68FB560 |

Funzioni del tasto destro e sinistro

- (1) Click singolo pulsante sinistro: Icona selezionata

(2) Doppio click pulsante sinistro: Apri finestra

(3) Click tasto destro: Menu di pop-up (include le funzionalità più comuni e può essere configurato e modificato velocemente o si possono impostare le rilevanti istruzioni).

Funzione della rotellina di scorrimento

(1) Ruotando la rotellina si fanno scorrere le pagine in alto o in basso

(2) Ctrl + rotazione rotellina: effettua un ingrandimento (zoom in) o un rimpicciolimento (zoom out) della finestra

Funzione del tasto DPI

Ci sono due tasti per le impostazioni di DPI, DPI+ e DPI-:

Premendo il pulsante DPI+ si incrementa il valore del DPI, premendo il pulsante DPI- lo stesso valore viene diminuito.

Risoluzione: 800-1600-3200-4800-8200-16400DPI (fino a 16400 se si imposta nel software).

Funzioni dei tasti laterali

- (1) I tasti da 1 a 12 supportano macro
- (2) i tasti 4 e 5 mandano avanti e indietro

REQUISITI DI SISTEMA

Sistemi operativi supportati: Mac OS/Windows 7/ Windows 8/
Windows 10

REQUISITI HARDWARE

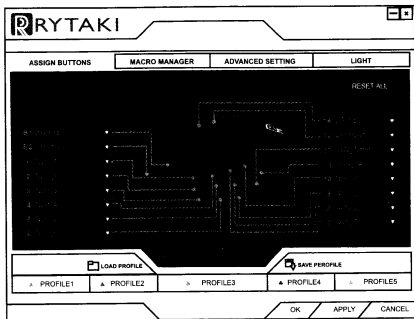
20MB di spazio libero su hard disk

INSTALLAZIONE

1. Inserite il cavo del mouse nella porta USB del computer
2. Avviate il software* di installazione
3. Seguite le istruzioni che appaiono sullo schermo per completare l'installazione
4. Per scaricare i driver più aggiornati non esitate a contattarci.

COME CONFIGURARE IL GAMING MOUSE RYTAKI R6

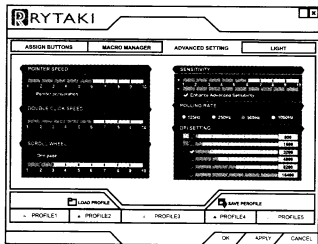
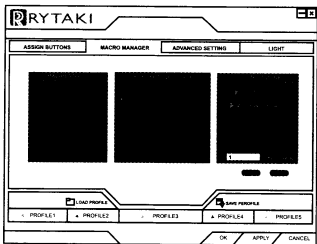
Le seguenti funzionalità sono disponibili dopo l'installazione del software:



MACRO

Consente di registrare delle azioni da associare al mouse. Questi sono i passi da seguire: Selezionate "Create" (Crea) e inserite il nome della macro che contiene le azioni prescelte nel campo "MACRO SELECT".

Fatto questo posizionate il puntatore del mouse nell'area "KEY PRESS SEQUENCE" per iniziare a registrare le azioni del mouse dopo aver premuto su "Start Record" (inizia registrazione) sotto "RECORD OPTION S". A questo punto la voce "Start Record" diventerà "Stop Record" (termina registrazione). Una volta terminata la sequenza di azioni cliccate su "Stop Record".



VELOCITA' DEL PUNTATORE

Regola la velocità del cursore. All'aumentare della velocità, il cursore si muove più rapidamente

VELOCITA' DEL DOPPIO CLICK

Varia la velocità necessaria a far sì che venga registrato un doppio click. Maggiore è questa velocità, minore è l'intervallo di tempo richiesto tra due click per essere registrati come doppio click.

ROTELLINA DI SCORRIMENTO

Regola la velocità di scorrimento della rotellina del mouse

SENSIBILITA'

Regola il livello di sensibilità del mouse All'aumentare del livello di sensibilità aumenta la sensibilità del cursore quando si muove il mouse.

POLLING RATE (FREQUENZA)

Quantità di informazioni che il mouse trasferisce al computer per secondo. Si può impostare il polling rate su 125Hz(8ms), 250Hz(4ms), 500Hz(2ms) o 1000Hz(1ms). All'aumentare del polling rate migliora la precisione del mouse

IMPOSTAZIONI DIP

Imposta la sensibilità del Gaming mouse Rytaki R6. Ci sono 6 impostazioni di default: 800, 1600, 3200, 4800, 8200, 16400DPI. Potete variare il DPI settandolo ad un qualsiasi valore compreso tra 50 e 16400 DPI a seconda delle vostre esigenze.

PROFILI

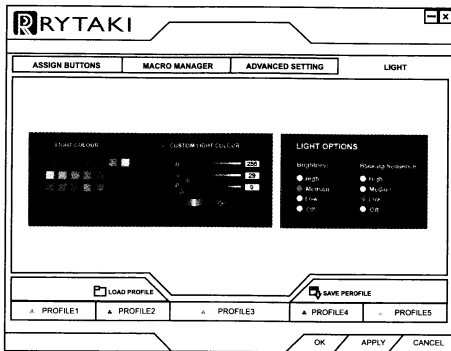
Cambia il profilo attivo al momento. I profili vengono utilizzati per memorizzare un gruppo di impostazioni.

CARICA/SALVA/MODIFICA

Carica profilo: consente di caricare una configurazione salvata in precedenza.

Salva profilo: consente di salvare su un file la configurazione corrente

Modifica profilo: consente di modificare il file con la configurazione



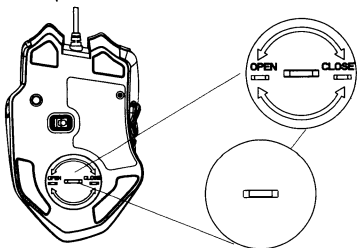
OPZIONI LUCE

Potete selezionare il colore del logo Ritaki, nella parte superiore del mouse, che preferite. Potete anche modificare la luminosità e la velocità di variazione della luce (breathing speed).

- (1). Luci fisse: luminosità regolabile
- (2). Luci arcobaleno: velocità regolabile
- (3). Variazione circolare: colore e velocità variabile

(4). Variazione monocolor: colore e velocità variabile

(5). I pulsanti laterali hanno sempre una luce verde, si può regolare la luminosità nelle impostazioni del driver




Selezionate il peso o i pesi desiderati, aprite la cover posteriore del mouse facendola scorrere e inseriteli nell'apposito alloggiamento. Si prega di inserire i pesi, con attenzione, al centro del vano cercando di evitare i e fessure che si trovano accanto alle giunture della cover.

CONTATTI

Per qualsiasi domanda o suggerimento potete scriverci all'indirizzo support@rytaki.com. Siamo sempre pronti e felici di aiutarvi!

ご使用説明書

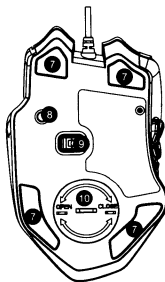
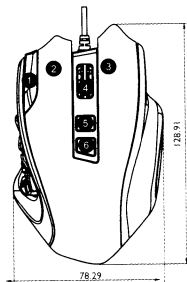


商品説明

Rytaki R6 MMO ゲーミングマウスは次世代のMMOゲームのために開発された商品です。機械的親指グリッドボタンは12個も備えられているので、ゲームする時、操作がより早くなり、触覚フィードバックもより確実となります。blind-find機能のあるこの新たなボタンはゲームでの操作を便利にすることで、あなたがゲームに集中することができ、本能に従って敵を打ち破り、最終ボスをファームして、勝利を勝ち取ることも容易になります。そのほかに、DPI設定キーが二つあるので、DPIを上げたり下げたりして、速度を容易にコントロールすることができるようになります。このゲーミングマウスは、家の場合にもトーナメントの場合にも適応して、しかも使用者の疲労を最大限軽減することができます。そしてマウスの重量もあなたのゲーム習慣によって調整することができるので、ゲームプレイをより快適にします。

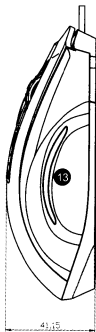
商品仕様

1. 表側 & 裏側



- | | |
|-----------------------|-----------------------|
| 1. ボタン機能：戻る/進む | 6. ボタン機能：DPI- |
| 2. ボタン機能：クリック | 7. 摩擦しにくいテフロン製のマウスソール |
| 3. ボタン機能：メニュー | 8. 設定スイッチ：プロフィール変更可能 |
| 4. ボタン機能：標準型スクロールホイール | 9. レーザーセンサー |
| 5. ボタン機能：DPI+ | 10. 重量変更可能 |

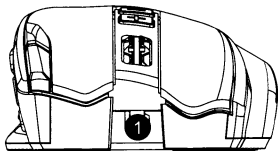
2. 側面



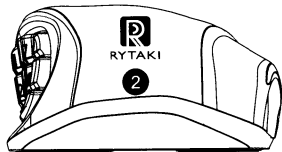
1. サイドボタン 1
2. サイドボタン 2
3. サイドボタン 3
4. サイドボタン 4
5. サイドボタン 5
6. サイドボタン 6
7. サイドボタン 7

8. サイドボタン 8
9. サイドボタン 9
10. サイドボタン 0
11. ボタン機能：削除
12. ボタン機能：エンター
13. 薬指の動きは不要

3. 後部& 前部



1. USBケーブルポート



2. ブランド

基本規格

- | | |
|-------------------------------|---------------------|
| (1)レーザーセンサー: PixArt-ADNS 9800 | (4)作動電流: 100mA |
| (2)DPI: 最大16400DPI | (5)PCBバージョン: V1 |
| (3)作動電圧: 5V | (6)メインIC: HT68FB560 |

左右のキーの機能

- (1) 左のキーを押して、アイコンを選定します

- (2) 左のキーをダブルクリックして、ウインドウをオープンする
- (3) 右のキーをクリックして、ショットカットメニューが飛び出す（一般機能を含んでいて、すばやく設置、編集すること、または関連命令を設置することができます）。

スクロールホイールの機能

- (1) ホイールを回転させて、ページが上下に移動する
- (2) **Ctrl + scroll wheel**: ウインドウの中で拡大・縮小することができます

DPI キーの機能

二つのDPI設定キー：「DPI+」&「DPI-」:

「DPI+」を押す時、DPI値が上昇し、「DPI-」を押すとき、DPI値が下降します。

解像度: 800DPI - 1600DPI - 3200DPI - 4800DPI - 8200DPI - 16400DPI の6段階調整が可能です（ソフトウェアのサポートによっては最大16400DPIにまで調整することができます）。

サイドキーの機能

- (1) 1 - 1 2 キーは全部マクロ機能に対応します
- (2) 4 / 5 のキーは戻る・進む機能を持っています

対応OS

Mac OS/Windows 7/ Windows 8/ Windows 10

ハードウェア要求

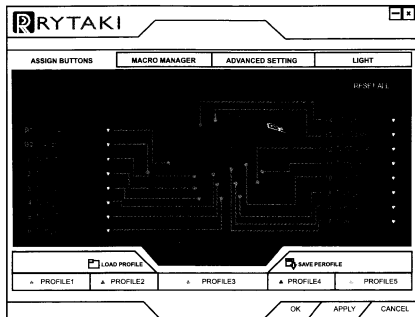
20MBのハードディスクの余剰空間が必要

インストールについて

1. マウスをパソコンのUSBポートに接続します；
2. パソコンにドライバーをインストールします；
3. スクリーンに表示された指示に従って、インストールを完成させます；
4. 最新のドライバーをダウンロードするとき、我々にご連絡ください。

RYTAKI R6 ゲーミングマウスの設定について

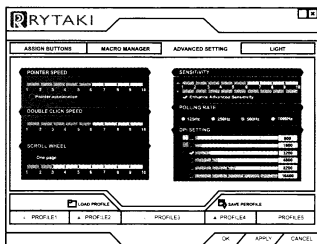
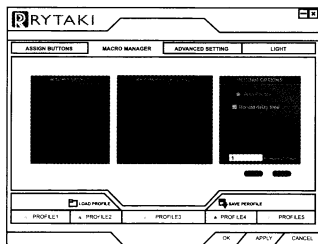
ドライバーのインストールが完了した後、以下のことの設定・調整が可能：



マクロ

マクロとは、ゲーミングマウスでの一連の動作を記録する機能です。ここからは設定方法です。まず"Create"をクリックして、"MACRO

SELECT"の下に新たに作ったマクロに名前をつけます。次はマウスポインタを " KEY PRESS SEQUENCE" エリアに置いて、 " RECORD OPTIONS"の下にある"Start Record"をクリックし、動作の記録を始めます。この時 "Start Record" が "Stop Record"に変わります。最後は、 "Stop Record"をクリックして、記録を終了します。



マウスポインタ速度

マウスのポイント速度が速ければ速いほど、マウスポインタの移動が速くなります。

ダブルクリック速度

ダブルクリック速度が速ければ速いほど、クリックの間隔が短くなります

スクロールホイール速度

スクロールホイールの回転速度の調整が可能です

感度

マウスの感度が高くなればなるほど、マウスプリンタの反応が敏感になります

ポーリング率

ポーリング率とは、1秒でマウスがコンピューターに伝送する情報量です。125Hz(8ms)、250Hz(4ms)、500Hz(2ms)、1000Hz(1ms)の4段階調整が可能です。ポーリング率が高くなればなるほど、マウスの動作が精確になります

DPI値

800DPI、1600DPI、3200DPI、4800DPI、8200DPI、16400DPIの6段階調整が可能です。どんな場所に使っても 50から16400の範囲内で好きなDPI値に調整することができます。

プロフィール

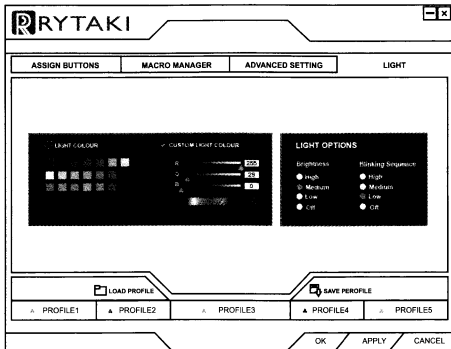
一連の数値を記録したプロフィールを変更することができます。

プロフィールのロード/保存/編集

ロード：事前に保存された設定のロードが可能です

保存：現在の設定をファイルに保存することが可能です

編集：現在の設定の変更が可能です



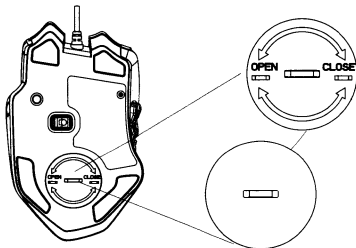
ライトについて

マウスの表側にあるRitakiのロゴの色を変更することができます。そしてライトの明るさまたはbreathing speed（ライトが点滅する頻度）の変更も可能です

- (1). Keep lightsモード: 明るさ変更可能
- (2). Rainbow lightsモード: スピード変更可能
- (3). Circulating breathingモード: 色・スピード変更可能

(4). One-color breathingモード：色・スピード変更可能

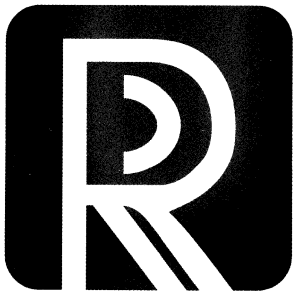
(5). サイドキーは緑の光を放ち、その明るさはドライバーソフトウェアによって変更が可能です



マウスの重量を調整するとき、裏側のカバーを外して、必要な重しを入れます。そして重しを入れるとき、必ず中心の穴に差し入れるようご注意ください。

連絡方法について

もし何か疑問、または助けて欲しいことがあったら、いつでもこの support@rytaki.com にメールを送ってください。我々はいつでもあなたのご連絡をお待ちしております



RYTAKI
